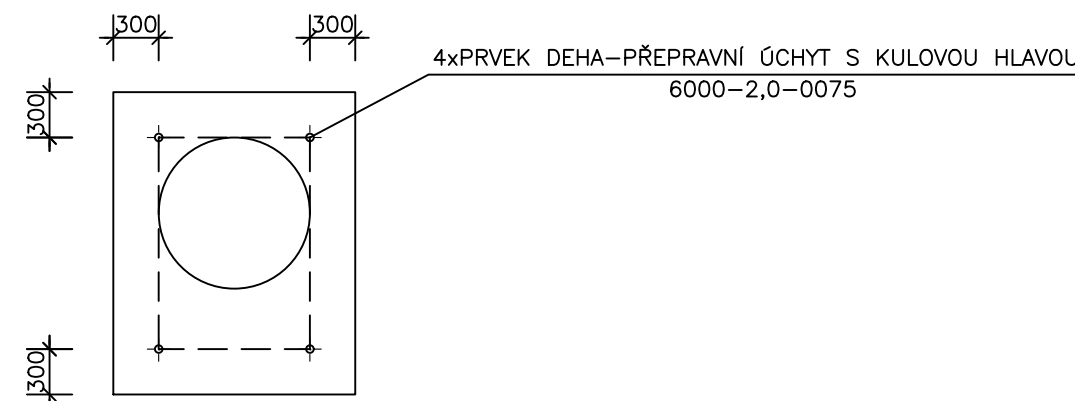
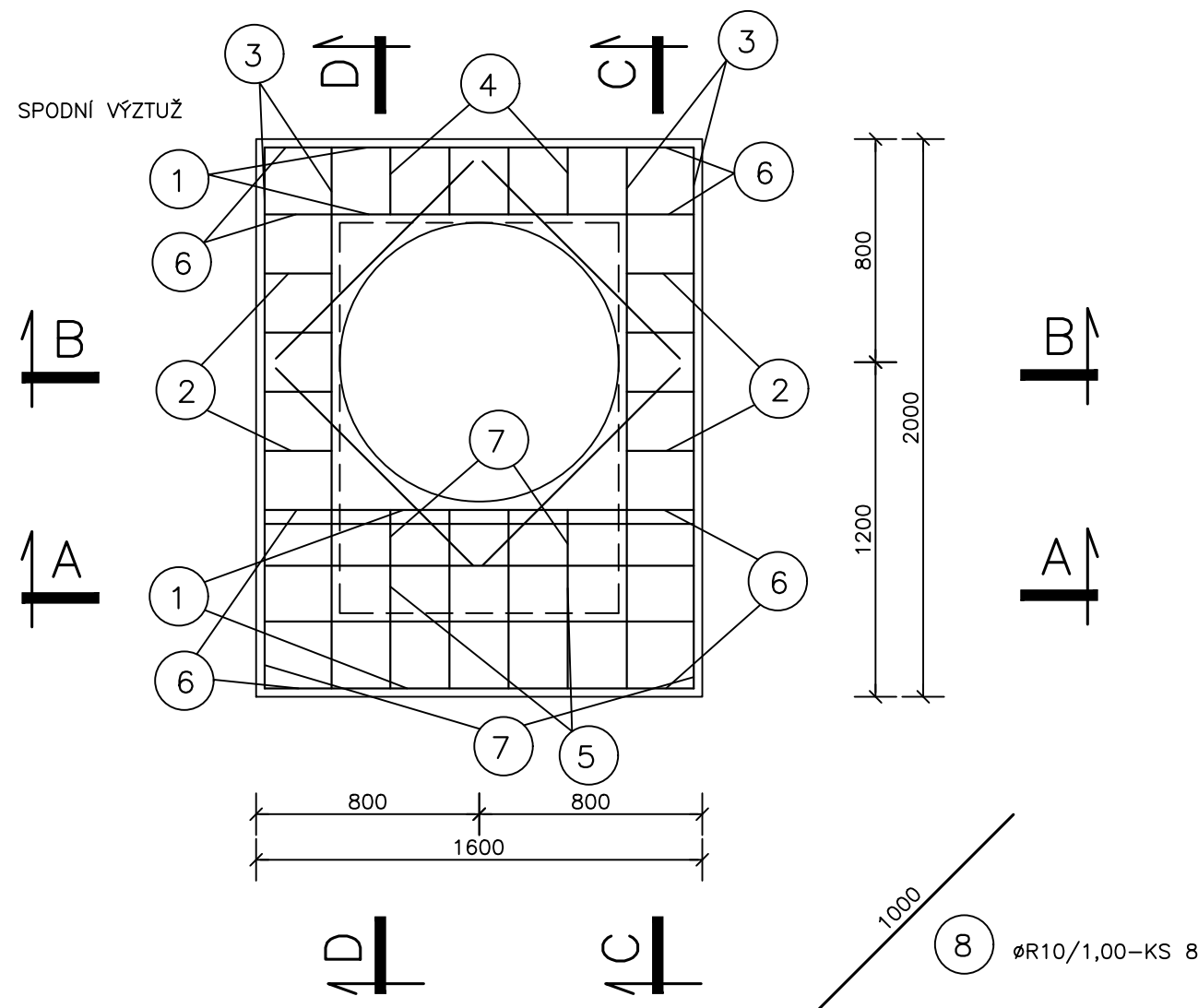


ŠACHTA Š8-STROPNÍ PREFABRIKÁT
VÝZTUŽ

TVAR 1:50



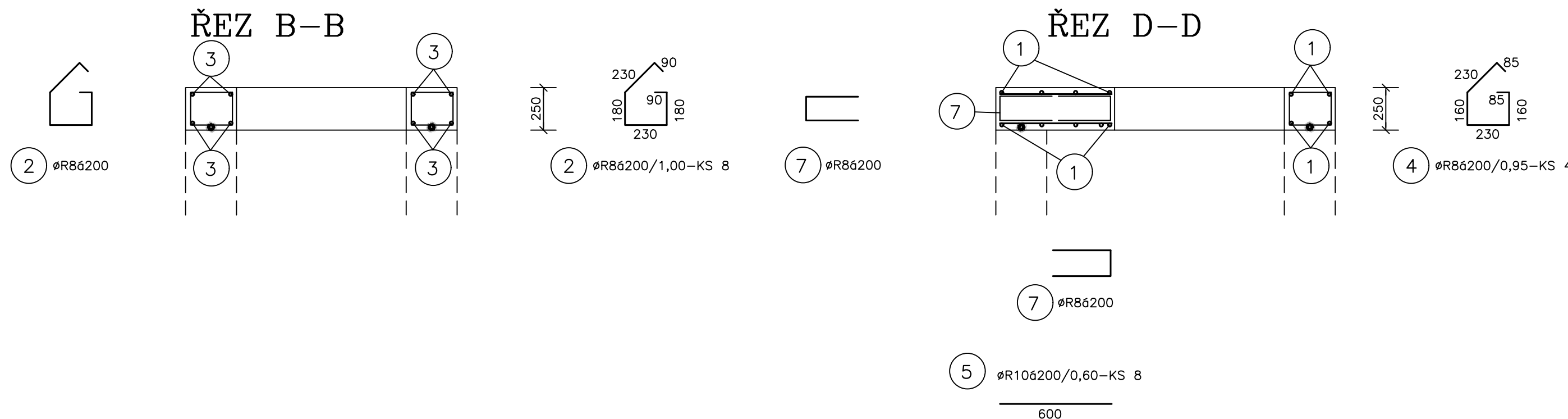
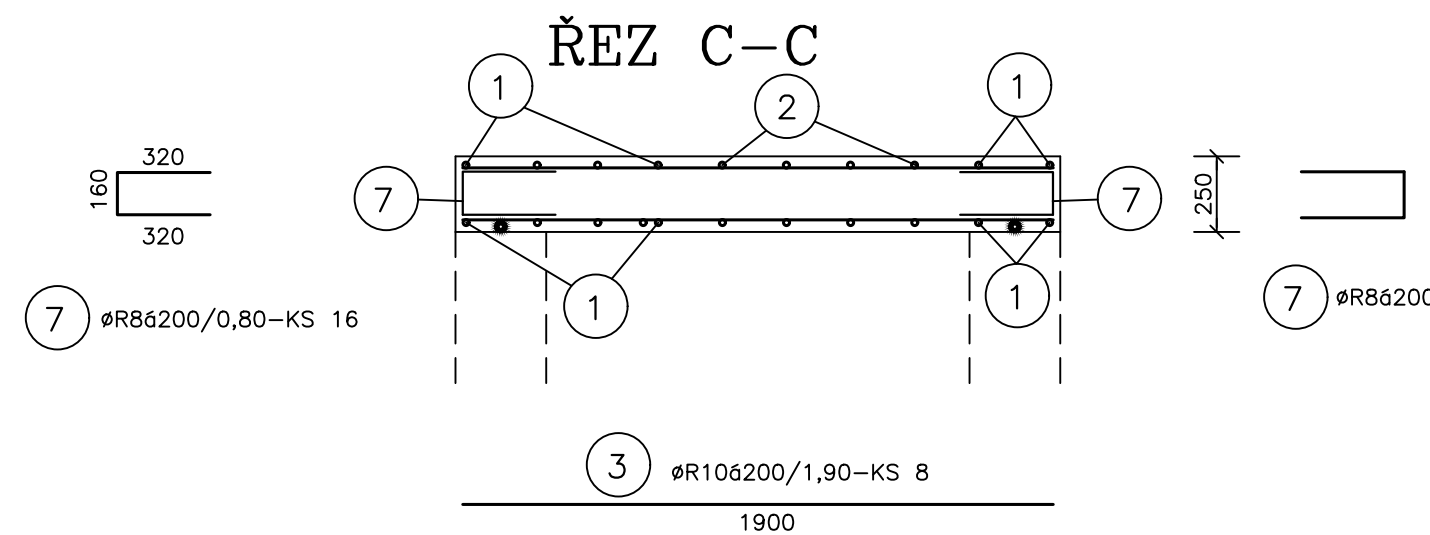
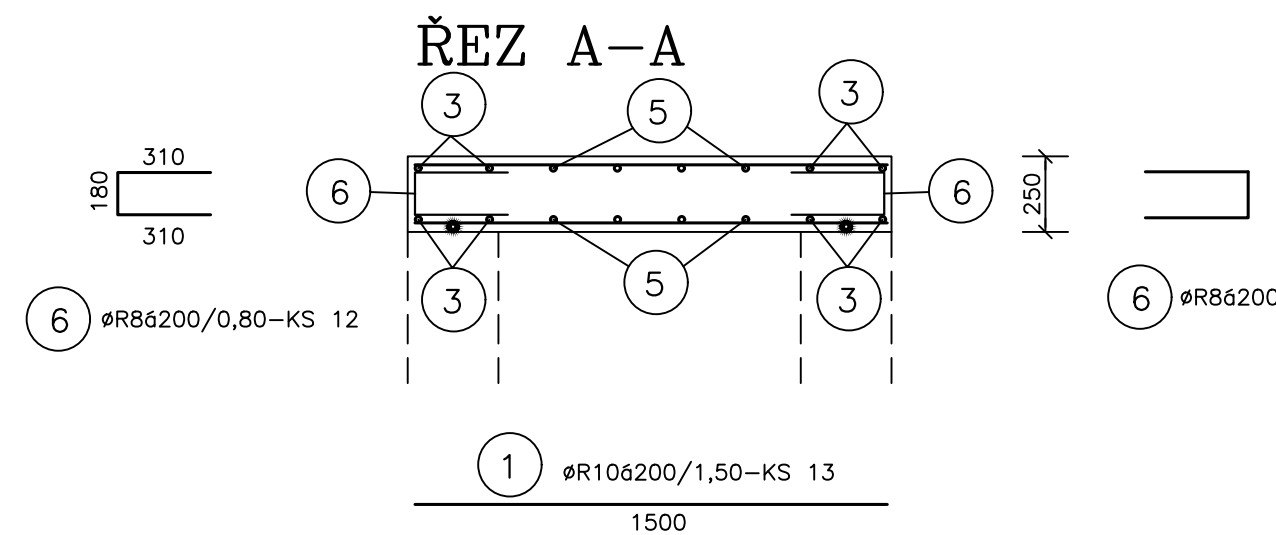
VÝPIS PREFABRIKÁTU

OZNAČENÍ	KS	OBJEM	OBJEM CELKEM	HMOTNOST	HMOTNOST CELKEM	BETON
Š8	1	0,80	0,80	2000,0	2000,0	C30/37-XC2,XA1

BETON C30/37–XC2,XA1–CL 0,40–Dmax.16
max.průsak 35mm dle ČSN EN 12390–8
VÝZTUŽ 10505(R)

VÝPIS VÝZTUŽE

POL	PROFIL	DĚLKA	KUSY	DĚLKA CELKEM BM 10 505(R)		
				R8	R10	
1	R10	1,50	13		19,5	
2	R8	1,00	8	8,0		
3	R10	1,90	8		15,2	
4	R8	0,95	4	3,8		
5	R10	0,60	8		4,8	
6	R8	0,80	12	9,6		
7	R8	0,80	16	12,8		
8	R10	1,00	8		8,0	
DĚLKA CELKEM bm				34,2	47,5	
VÁHA kg/bm				0,395	0,617	
VÁHA CELKEM kg				13,5	29,3	



JV PROJEKT VH s.r.o.
Kosmákova 1050/49
615 00 Brno
www.jvprojektvh.cz

Vedoucí projektu: Miloslav JÍLEK	Schválil(a): Ing. Jiří VÍTEK	Paré:
Číslo zakázky: 23 858		

Pro JV PROJEKT VH s.r.o. vypracoval:

ODP. PROJEKTANT		VÝPRAVOVACÍ	KRESLIL	ŠEDA CZ s.r.o. IČO: 26920981, tel.: 541217810
ING. ŠEDA		D.BLATNÁ		
INVESTOR: Statutární město Brno, Dominikánské náměstí 196/1, 602 00 Brno				FORMÁT 6A4
INŽENÝRSKÁ ČINNOST: Brněnské vodárny a kanalizace, a.s., Pisárček 555/1a, 603 00 Brno				DATUM 05/2023
AKCE:				ÚČEL DUSP, PS
Brno, Gajdošova II - rekonstrukce kanalizace a vodovodu (úsek stavby Bubeníčkova-Mikšíčkova)				ZAK. Č.
OBSAH:				ARCH. Č.:
Š8 - VÝKRES VÝZTUŽE STROPU				MĚŘÍTKO: 1:25
				VÝKRES Č.: D.2.12.15